



Wichmann & Groth Vermögensverwalter GmbH

NW Global Strategy (30.04.2017)

Anteilsklasse V

WKN: A0MSK4

ISIN: LU0303177777

Anlagestrategie

Das Fondsvermögen des flexiblen Mischfonds NW Global Strategy wird weltweit in Aktien, Aktienzertifikaten, Indexzertifikate investiert. Ferner kann das Fondsvermögen in verzinsliche Staats-, Wandel- und Unternehmensanleihen (Corporate Bonds) sowie im Geldmarkt investiert werden. Der Fonds ist an keiner Benchmark orientiert. Das Ziel ist die Erwirtschaftung eines stetigen und möglichst hohen Wertzuwachses in Euro.

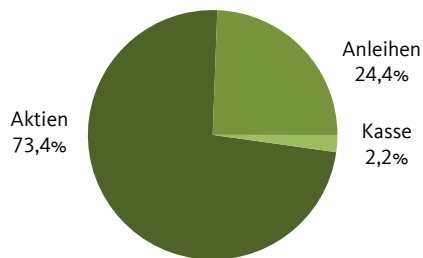
Fondsdaten

Depotbank	Hauck & Aufhäuser KGaA
KAG	LRI Invest S.A.
Fondsinitiator	Wichmann & Groth Vermögensverwalter GmbH
Fondswährung	EUR
Fondsvolumen	ca. 36,42 Mio EUR
Auflagedatum	02.07.2007
Rücknahmepreis (30.04.2017)	ca. 77,49 €
Ertragsverwendung	Thesaurierend
Ausgabeaufschlag	max. 5,00%
Verwaltungsvergütung	bis zu 0,15% p.a.
Depotbankvergütung	0,05% p.a. zzgl. MwSt.

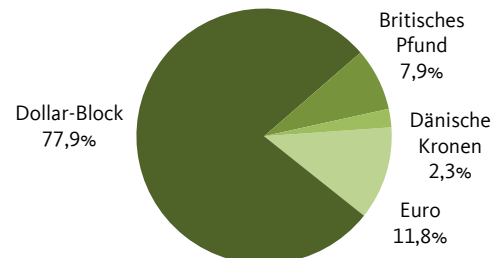
Wertentwicklung (Indikative Fondspreise ab 10.02.2016)*

	10 Jahre	5 Jahre	3 Jahre	2 Jahre	1 Jahr	lfd. Jahr
NW Global Strategy V	-	ca. +101,01 %	ca. +64,56 %	ca. +14,89 %	ca. +8,06%	ca. +6,18 %

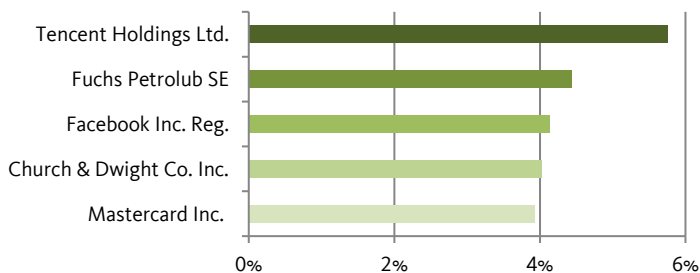
Fondaufstellung**



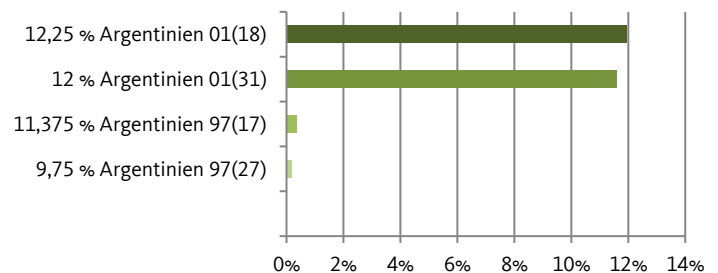
Währungsaufstellung**



Top Positionen (Aktien)**



Top Positionen (Anleihen)**



Hinweis

* Bei den veröffentlichten Fondsanteilsverwerten handelt es sich um indikative Nettoinventarwerte („iNAV“). Die iNAV wurden von der LRI Invest S.A. mit größter Sorgfalt und nach bestem Wissen ermittelt. Sie werden unverbindlich und unter Ausschluss jedweder Haftung zur Verfügung gestellt. Die Veröffentlichung dieser iNAV darf zu keiner Zeit als ein Angebot zur Zeichnung oder Rückgabe von Anteilen interpretiert oder verstanden werden. Selbstredend dürfen die indikativen Fondspreise auch nicht an Medien, Transferagenten usw. weitergegeben werden.

** Quelle: LRI Invest S.A.